

## Definitief ontwerp kunstwerken Blokhoeve gereed.

Het ziet er naar uit dat de kunstwerken voor Blokhoeve dit jaar gerealiseerd gaan worden. Hierbij een overzicht van de stappen die genomen zijn om tot de realisatie te komen:

**20 januari 2012:** Bewoners van de wijk Blokhoeve zijn uitgenodigd om mee te praten over de keuze van een kunstwerk in hun wijk. In Blokhoeve is er in totaal € 150.000,00 beschikbaar uit de regeling 1% beeldende kunst bij nieuwbouwprojecten, zoals Blokhoeve.

**25 januari 2012:** de gemeente organiseert in samenwerking met het wijkplatform een informatiebijeenkomst in het nieuwe stadhuis. Opkomst 7 geïnteresseerden. Gesproken werd over verbindingen tussen buurtjes en bewoners, of een kunstwerk ook functioneel mag zijn en over een kunstwerk als entree van de wijk. Ook werd een 3-tal wijkbewoners gekozen die deelnemen aan het selectieproces in de Kunst Advies Commissie: Celia Heesen, Ton de Jager en Suzanne Camu. Zij wonen in verschillende buurtjes van Blokhoeve. De Kunst Advies Commissie (het officiële adviesorgaan van de gemeente bij kunstzaken, KAC) begeleidt het gehele traject van aanbesteding tot uitvoering. Na half februari gaat de KAC de input verwerken tot een kunstopdracht.

**17 juni 2012:** Sluiting inschrijving belangstellende kunstenaars. Er worden twee kunstopdrachten uitgeschreven. Het eerste kunstwerk is een 'landmark' te ontwerpen in samenhang met een damverbinding. Het tweede is een autonoom kunstwerk, inspelend op de identiteit van Blokhoeve. . De selectie van de kunstenaars gaat via een openbare inschrijving.

**31 oktober 2012:** Na een openbare aanbesteding heeft de Adviescommissie Beeldende Kunst een voorselectie gemaakt uit een totaal van 116 inzendingen. Samen met een afvaardiging van bewoners en de stedenbouwkundige heeft de definitieve selectie plaatsgevonden. De geselecteerde kunstenaars voor de kunstopdrachten zijn: Jeroen Bisscheroux, Rein Jelle Terpstra, Alphons ter Avest, Yasser Balleman, Ingrid Mol en Andre Pielage. Deze zes kunstenaars gaan een schetsontwerp maken voor twee kunstwerken in de wijk Blokhoeve. Het college is op 16 oktober akkoord gegaan met de voordracht door de Adviescommissie Beeldende Kunst en een bewonersafvaardiging.

**12 juli 2013 :** De kunstenaars Alphons ter Avest en Yasser Balleman krijgen de opdracht om een kunstwerk te maken voor de wijk Blokhoeve. De twee kunstwerken zullen de wijk een fraaiere uitstraling geven en bijdragen aan de identiteit van de wijk. Alphons ter Avest gaat voor de damverbinding tussen de Moerashoeve en de Akkerhoeve een 'Bever' maken die wel 4,5 meter hoog is. Het beeld zal als een landmark fungeren dat vanaf de weg, aan de rand van de wijk, te zien zal zijn.

Voor de Middelhoeve ontwerpt Yasser Balleman een aantal sculpturen geïnspireerd op vazen met beplanting, die op verschillende plekken komen te staan.



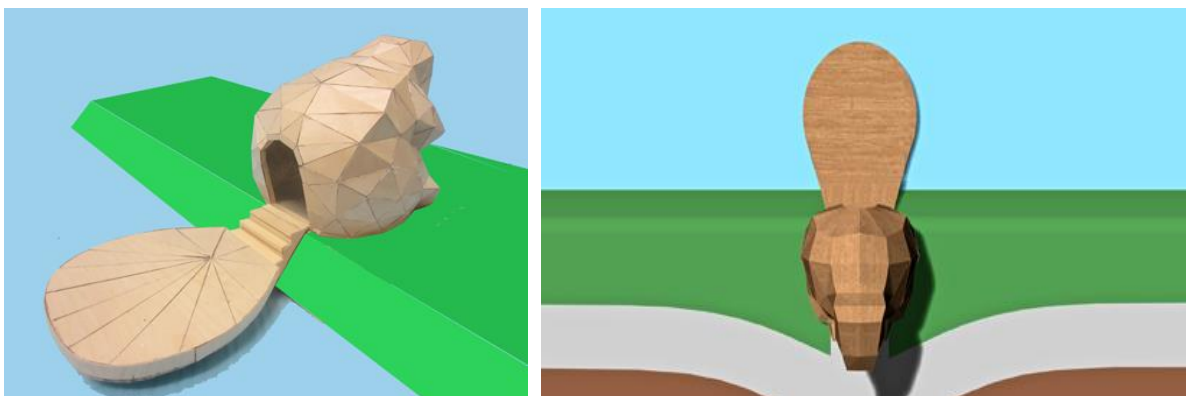


**18 september 2013:** de gemeente organiseert in samenwerking met het wijkplatform een informatiebijeenkomst in Blokhoeve. Wijkbewoners kunnen dan kennismaken met de kunstenaars en hun reacties meegeven op het ontwerp. Het ontwerp zelf staat niet meer ter discussie, maar kleine aanpassingen kunnen de kunstenaars nog verwerken in het definitieve ontwerp. De bewoners hadden goede suggesties voor aanpassing van de voorgestelde locaties. Deze zijn na afloop als volgt bepaald: 1e bij de Taludweg in plantsoen, 2e vlak voor de brug gezien vanuit Taludweg, 3e aan het einde van het plantsoen op het middeneiland en 4e aan het einde van de Middelhoeve. Alphons ter Avest heeft zijn werk toegelicht. Ook hier is tegemoet gekomen aan de wens van bewoners. Het beeld komt nu met de kop naar Blokhoeve gericht. Hierdoor ligt het iets verder af van de woningen en is er minder kans op overlast van eventuele hangjongeren.

**4 maart 2014:** Het college heeft op 4 maart 2014 de definitieve ontwerpen van de kunstenaars Yasser Balleman en Alphons ter Avest goedgekeurd. Voor beide kunstwerken is een omgevingsvergunning aangevraagd. Zodra deze goedgekeurd is, volgt een inspraakperiode van 6 weken. De kunstenaars kunnen nu aan de slag en naar verwachting volgt plaatsing voor de zomer 2014.

### De Bever

De bever aan damverbinding, van Alphons ter Avest, wordt uitgevoerd in Accoyahout, een zeer duurzame houtsoort waarvan de benodigde delen hout aan elkaar worden gezet (gefacceteerd). De bever heeft een staart, die als een vlonder op het water ligt. Zowel de voor- als de achterkant van de bever zijn open. De bever ligt langs het fiets/wandelpad dat naast het beeld loopt. De bever zal met zijn achterkant naar de AC Verhoefweg gericht staan.



## De Vazen

De vazen, van Yasser Ballemans, komen op vier plekken langs de Middelhoeve. Het eerste en hoogste beeld komt bij de Taludweg, het tweede beeld komt (middenin) op de Middelhoeve. Het derde beeld komt in het plantsoen, aan de verste kant van de Taludweg. Het vierde beeld komt aan het eind van de Middelhoeve. Ook heeft de kunstenaar er voor gekozen om de beelden in twee kleuren groen te laten uitvoeren. De ondergrond is staal. Er komt beplanting in de vaasvormen, wat een natuurlijke uitstraling geeft. De beplanting zal met een onderhoudscontract van een tuinbedrijf onderhouden worden.



