

Effecten afsluiting Batauweg meten

Vanaf september gaat de proef Veilige Batauweg van start, waarbij de weg wordt afgesloten met een verzinkbare paal. Wat het effect hiervan is op de parkeerdruk bij het winkelcentrum gaan we goed in de gaten houden. Mogelijk kiezen meer mensen de fiets in plaats van de auto, maar het kan ook zijn dat winkelend publiek met de auto blijft komen en een andere route kiest. Hoe druk het is op de parkeerplaatsen blijven we, ook tijdens de afsluiting van de Batauweg, meten.

2 uur gratis parkeren

Als het tijdens de proef met de afsluiting nog steeds nodig blijkt, dan zijn we van plan om na de herinrichting regels in te voeren voor de parkeerplaatsen rondom het winkelcentrum. Gedacht wordt aan het invoeren van 2 uur gratis parkeren en daarna betaald parkeren. Het doel is dan om kort parkeren te stimuleren en lang parkeren te weren. Zo blijft er meer plek over voor bewoners, hun bezoek en winkelend publiek. Voor werknemers en andere langparkeerders gelden langere loopafstanden en zij kunnen prima op andere plekken parkeren waar het minder druk is, zoals bijv. de Souvereinburg. Voor bewoners zouden de regels niet gaan gelden. Als u in de parkeerzone woont, is er een parkeervergunning mogelijk, evenals voor ondernemers. Voor bezoek is er dan een bezoekersregeling mogelijk. Heeft u hier vragen over? Neem dan contact met ons op.

We horen graag uw mening

We gaan graag met u in gesprek over deze plannen. We nodigen u uit om de plannen te bekijken en uw reactie te geven. Daarmee kunnen we de plannen aanscherpen. Hiervoor zijn verschillende manieren:

Wandeling

Wilt u meer uitleg over de plannen in uw buurt, dan kunt u meelopen tijdens een van de wandelingen. Ontwerper Brechtje vertelt graag over het plan. Ze laat precies zien welke bomen moeten worden gekapt, hoe de straat wordt ingericht en waar nieuwe speelplekken komen. Esmee legt vervolgens het parkeervoorstel verder uit. Wandelt u mee? **Dinsdag 30 mei vertrekken we om 19.30 vanaf Buurtplein Batau** en lopen we langs Schellingburg, Dukatenburg en Souvereinburg. **Dinsdag 6 juni vertrekken we om 19.30 vanaf het Muntplein** en gaat de route langs Penningburg, Dukatenburg, Florijnburg en Daalderburg. Uw suggesties tot aanscherping van de plannen zijn van harte welkom.

Tekeningen bekijken

De plannen voor de herinrichting kunt u ook bekijken in de etalage van de Kaasboer Kees Oomen. Daar hangt de ontwerp-tekening. Ook in Buurtplein Batau aan Dukatenburg 1 en in het Muntpunt tegenover Dukatenburg 52A.

Online

Ook op de website www.ikbennieuwegein.nl/muntenbuurt kunt u de tekeningen bekijken. Wilt u hierop reageren dan kunt u ons bellen of een appje sturen. Uw reactie kunt u ook mailen naar muntenbuurt@nieuwegein.nl.

Contact

Bij vragen of suggesties kunt u contact opnemen met **Annemarij Swart**, projectleider Betere Buurten, 06-13491020
Esmee Kruizinga, adviseur parkeren, 06-34551624
Mira Vendrig, coördinator Betere Buurten, 06-25755765



- Uitnodiging -

Nieuwegein



Let op!
Uw straat gaat veranderen

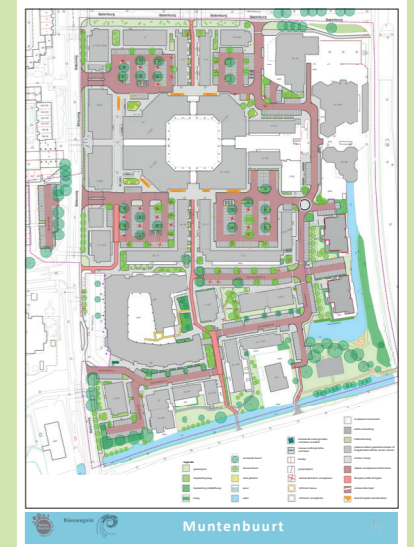
Buurtbericht Muntenbuurt mei 2023

Plannen voor de hele Muntenbuurt klaar!

Een tijd geleden heeft u aangegeven welke ideeën u heeft voor het verbeteren van de buitenruimte. Het heeft even geduurd, maar we leggen nu graag de plannen voor de hele Muntenbuurt aan u voor. Na de bouwvak starten we met de uitvoering van de werkzaamheden.

In het plan gaat de uitstraling van de buurt er flink op vooruit.

- De bestrating wordt vernieuwd
- Alle containers gaan ondergronds
- Er komen veilige fietsroutes en plek om je fiets te stallen
- Moderne afmetingen voor parkeervakken en rijbaan
- Veilig laden en lossen
- Ruimte voor bomen en groen
- Speelmogelijkheid voor kinderen



Een mooiere buurt betekent minder parkeerplaatsen rond het Muntplein

Het was een hele puzzel om voor alles een plekje te vinden. De ruimte is beperkt en de opgave is groot. Rondom het winkelcentrum komen er minder parkeerplaatsen terug dan in de huidige situatie. Dit is helaas onvermijdelijk. In de vorige schetsen moesten er rond het winkelcentrum 58 plekken verdwijnen. Dit hebben we teruggebracht naar 46 plekken minder. Er is onderzocht of op plekken in de directe omgeving extra parkeerplaatsen gemaakt kunnen worden. Dat is mogelijk aan de Beverweide.

Parkeerdruk goed in beeld

Het nieuwe parkeeronderzoek geeft inzicht op welke momenten het druk is en hoe druk het precies is rond het winkelcentrum. Deze meting laat goed zien dat hier behoorlijk wat mensen parkeren die er niet wonen en niet komen winkelen, maar wel een groot deel van de dag een parkeerplek in beslag nemen. Dit zijn bijv. werknemers van de winkels, auto's van Damsté, mensen die op de tram stappen.



Muntenbuurt Noord-West

inrichting van de straat

- de straat wordt van nieuwe betonsteen met een paars/rode bovenkant
- parkeervakken worden gemaakt van grasbetonstenen en grijze betonstenen die hergebruikt worden uit de wijk
- er komen ondergrondse afvalcontainers



groen

- er komen beplantingsvakken met een opstaande rand en kleurrijke bloemen en kleine bomen
- het wordt makkelijker om uw fiets te parkeren rondom het Muntplein en de fietsroutes worden duidelijker aangegeven



Muntenbuurt Zuid-West

inrichting van de straat

- de straat wordt van nieuwe betonsteen met een paars/rode bovenkant
- parkeervakken worden gemaakt van grasbetonstenen en grijze betonstenen die hergebruikt worden uit de wijk
- er komen ondergrondse afvalcontainers



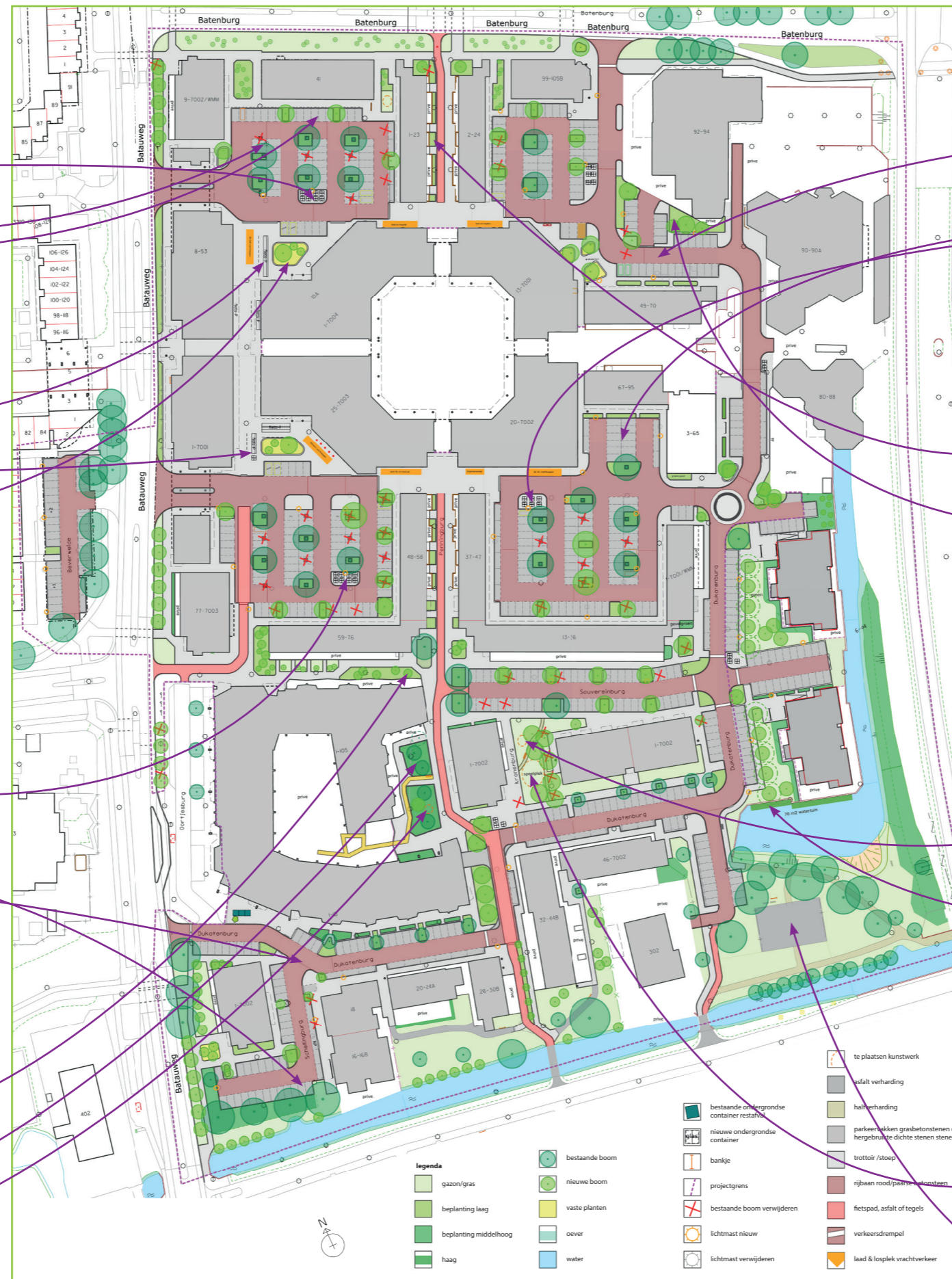
groen

- er komen kleurrijke vaste planten tussen het gebouw Kronenburg en Oortjesburg
- hier komt een kunstwerk wat samen met bewoners gemaakt gaat worden
- de fietsverbinding aan de noordzijde van Oortjesburg vervalt
- hier komt aan voetpad tussen groen



Muntenbuurt

Nieuwegein



Muntenbuurt Noord-Oost

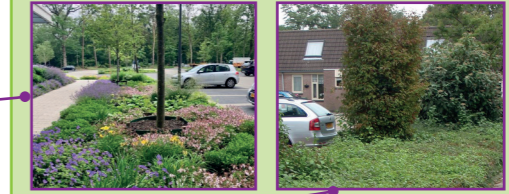
inrichting van de straat

- de straat wordt van nieuwe betonsteen met een paars/rode bovenkant
- parkeervakken worden gemaakt van grasbetonstenen en grijze betonstenen die hergebruikt worden uit de wijk
- er komen ondergrondse afvalcontainers



groen

- er komen grotere vakken met bloemrijke beplanting langs het fietspad en voetpad bij de Penningburg en Florijnburg richting Daalderburg
- er komt meer beplanting en nieuwe bomen bij de parkeerplaatsen bij autobedrijf Damsté



Muntenbuurt Zuid-Oost

groen

- voor het appartementen-gebouw Kronenburg komt een klein parkje
- het aantal parkeerplaatsen rondom Kronenburg blijft gelijk
- bij de kademuur van Mae apartments komen drijvende watertuinen. goed voor plant en dier. Er kunnen zelfs watervogels op nestelen



spelen

- in het nieuwe parkje is plek om te spelen
- de speelplek kan samen met bewoners en kinderen uit de buurt worden ontworpen
- dit is dus geen honden uitlaatplek
- de sportkooi is aan vervanging toe
- samen met bewoners en jeugd in de buurt gaan we kijken waar behoefte aan is

