

dinsdag 27 december 2022

## Buurtbericht

### Aanpassen bushaltes De Baten

**Vanaf maandag 9 januari 2023 wordt als het weer het toelaat gestart met het aanpassen van de bushaltes de Baten. De haltehavens worden opgeheven en de bus gaat vanaf dan halteren op de rijbaan. Hiervoor worden de haltes verplaatst en gaat het fietspad achter de bushalte langs. Ook wordt de voetgangersoversteekplaats aangepast.**

#### Aanleiding

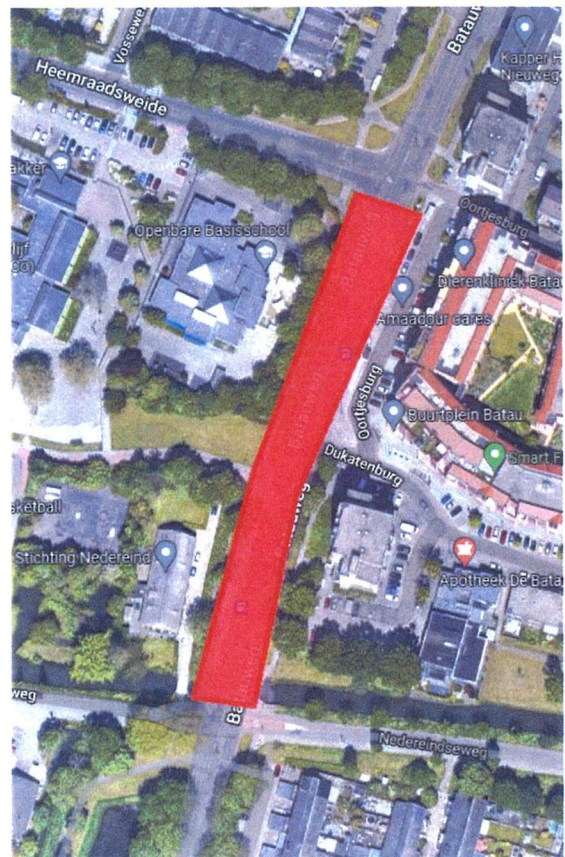
In 2017 is het Mobiliteitsprogramma Nieuwegein 2021 – 2030 vastgesteld. Eén van de maatregelen die hierin opgenomen zijn is het halteren van de bus op de rijbaan. Hierdoor wordt het veiliger voor de fietsers, men hoeft de bus niet meer te passeren en op de bus te wachten. Verder bespaart het tijd voor de bussen.



Voorbeeld eindsituatie t.p.v. Diepenbrocklaan

#### Verkeersmaatregelen

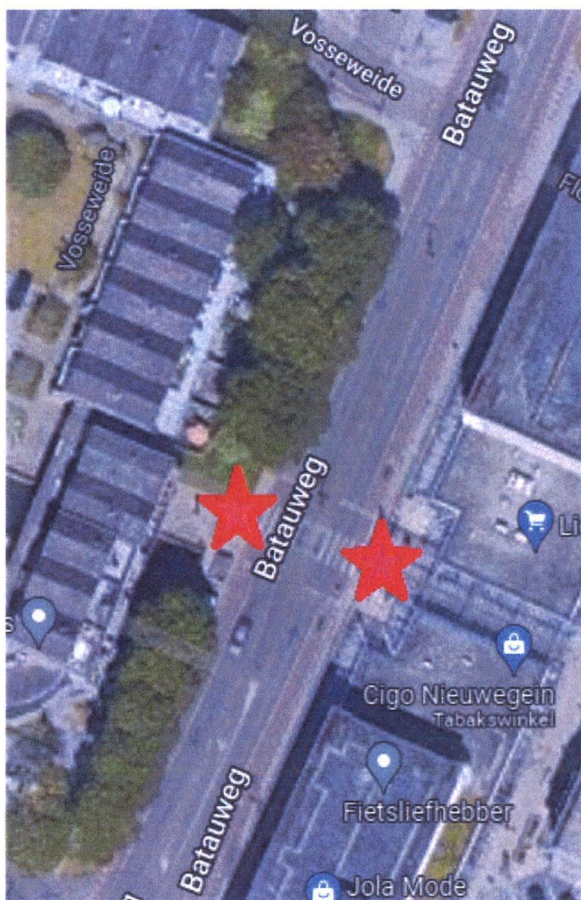
De werkzaamheden starten op maandag 9 januari 2023 en zullen 4 weken duren. Op vrijdag 3 februari zijn de werkzaamheden afgerond. Gedurende de werkzaamheden wordt de Batauweg tussen de Heemraadsweide en de Nedereindseweg afgesloten voor al het verkeer. Hierdoor kunnen de werkzaamheden op een veilige manier voor zowel weggebruikers als werknemers in kortere tijd worden uitgevoerd. Het verkeer zal worden omgeleid.



Overzichtsfoto locatie werkzaamheden

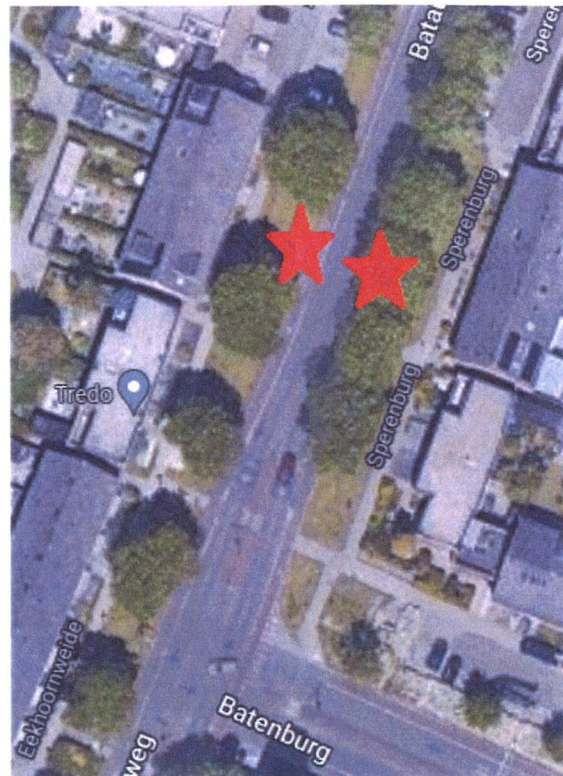
### Tijdelijke Bushalte tijdens werkzaamheden

Vanwege de gehele afsluiting worden de bussen ook omgeleid via Heemraadsweide – Batauweg – Batenburg – AC Verhoefweg – Barnsteendrift – Batauweg en wordt er gebruik gemaakt van tijdelijke bushaltes. **Bushalte de Baten** wordt gedurende de werkzaamheden voor **buslijn 77 Nieuwegein – Bilthoven** verplaatst naar de oversteek Muntplein – Vosseweide. De halte zal met een tijdelijk haltebord aangegeven worden.



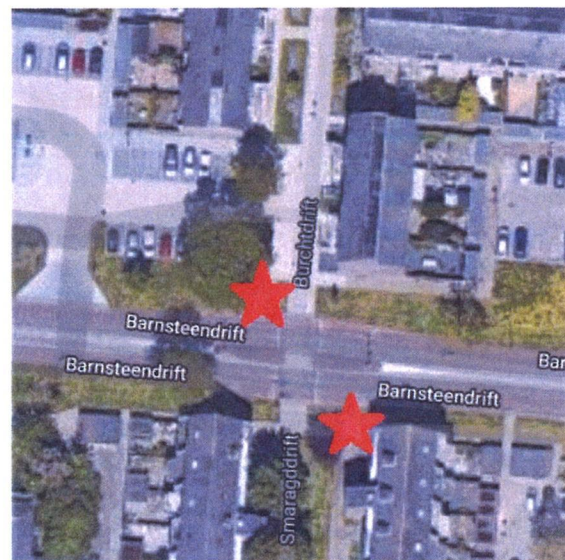
Locatie tijdelijke bushalte De Baten

Voor **buslijn 48 Maarssen – Nieuwegein – Houten**, wordt een tijdelijke bushalte gemaakt langs de Batauweg ten noorden van de Batenburg.



Locatie tijdelijke bushalte lijn 48

De bushalte ter plaatse van de Jumbo, wordt voor **buslijn 77 Nieuwegein – Bilthoven** tijdelijk verplaatst naar de Barnsteendrift bij de oversteek Burchdrift – Smaragddrift.



Locatie tijdelijke bushalte Barnsteendrift

Kijk voor actueel reisadvies over de bussen op [www.u-ov.info](http://www.u-ov.info) of op [www.9292.nl](http://www.9292.nl)

**Mogelijke overlast**

De werkzaamheden worden uitgevoerd op werkdagen tussen 7.00 uur en 17.00 uur. We zijn ons ervan bewust dat deze werkzaamheden overlast met zich meebrengen. Vooral de afsluiting en de daarmee gepaard gaande omleiding zullen voor overlast zorgen. Door de Batauweg af te sluiten kunnen wij de werkzaamheden in kortere tijd uitvoeren, wat uiteindelijk de overlast zal bekorten. Bovendien is deze manier van uitvoeren veiliger voor zowel de weggebruikers als voor de werknemers. Wij vragen uw begrip voor de werkzaamheden.

**Werken aan een veilige Batauweg**

De werkzaamheden zijn onderdeel van het veiliger maken van de Batauweg. Meer informatie hierover kunt u lezen op [www.ikbennieuwegein.nl/veiligebatauweg](http://www.ikbennieuwegein.nl/veiligebatauweg).

**Waar krijg ik meer informatie?**

Heeft u nog vragen of opmerkingen naar aanleiding van dit buurtbericht? Neem dan contact op met Jules Nieuwenbroek, projectleider, bereikbaar via telefoonnummer 14 030 of per mail: [info-realisatie@nieuwegein.nl](mailto:info-realisatie@nieuwegein.nl)

